

Crystal Water può essere realizzato su misura per rispondere ad ogni uso ed esigenza.

	CRYSTAL WATER S1	CRYSTAL WATER S2	CRYSTAL WATER S3
Tensione Nominale	24 V=	24 V=	24 V=
Assorbimento Nominale	4,2 W	4,9 W	5,6 W
Alimentazione	100-240 V~ (50/60 Hz)	100-240 V~ (50/60 Hz)	100-240 V~ (50/60 Hz)
Dimensioni Apparecchio (A/L/P)	96X91X41 mm	96X91X41 mm	96X91X41 mm
Dimensioni Tubi (Ø)	Fino a 1"	Fino a 2"	Fino a 3"

Tutti i componenti del dispositivo CRYSTAL WATER hanno la marcatura CE ai sensi della Direttiva Bassa Tensione 73/237CEE legge n°791 del 18.10.1977 e modifica 93/68/CEE.

CRIBAN

www.criban.com
info@criban.com

Via Ceno, 23 - 29122 Piacenza
Tel. +39 0523 610461

made in Italy



 **CRYSTAL**
WATER

crystal
water

il primo

antibatterico
certificato

CRIBAN

made in Italy

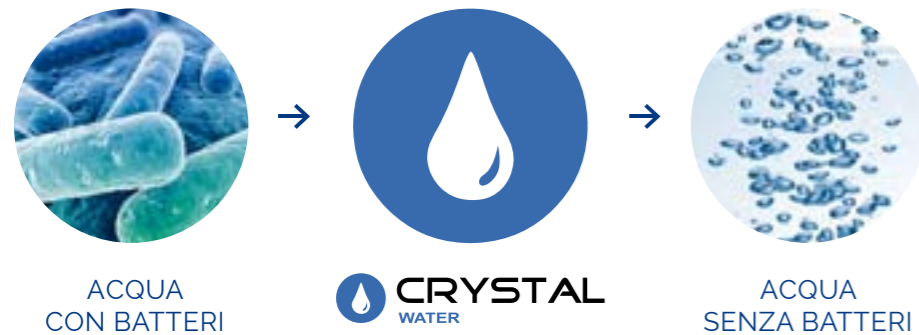


L'ACQUA È FONTE DI VITA

La somministrazione di acqua pulita è un problema molto critico sia per l'uomo che per gli animali e spesso trascurato. Con un'installazione corretta di **Crystal Water** sanifichiamo l'acqua eliminando i più comuni batteri.

COME FUNZIONA

Grazie all'emissione di onde elettromagnetiche di frequenza e ampiezza diversa, il dispositivo **Crystal Water** elimina batteri ed alghe presenti nell'acqua e ne previene la formazione.

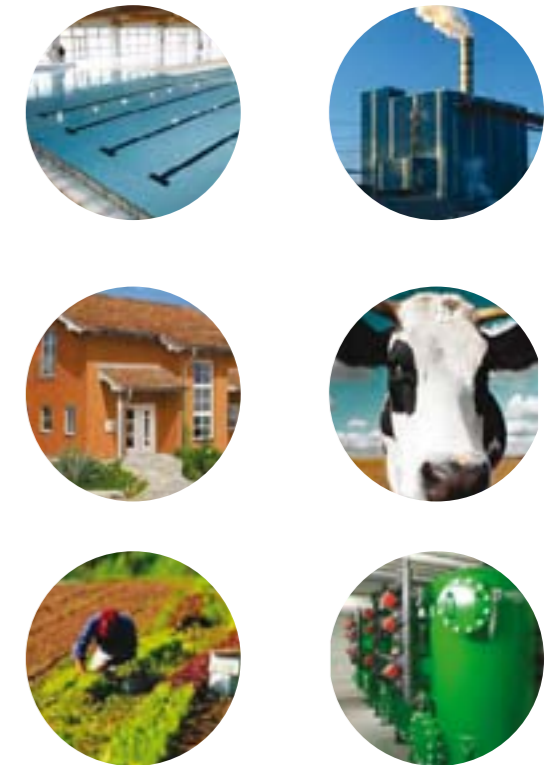
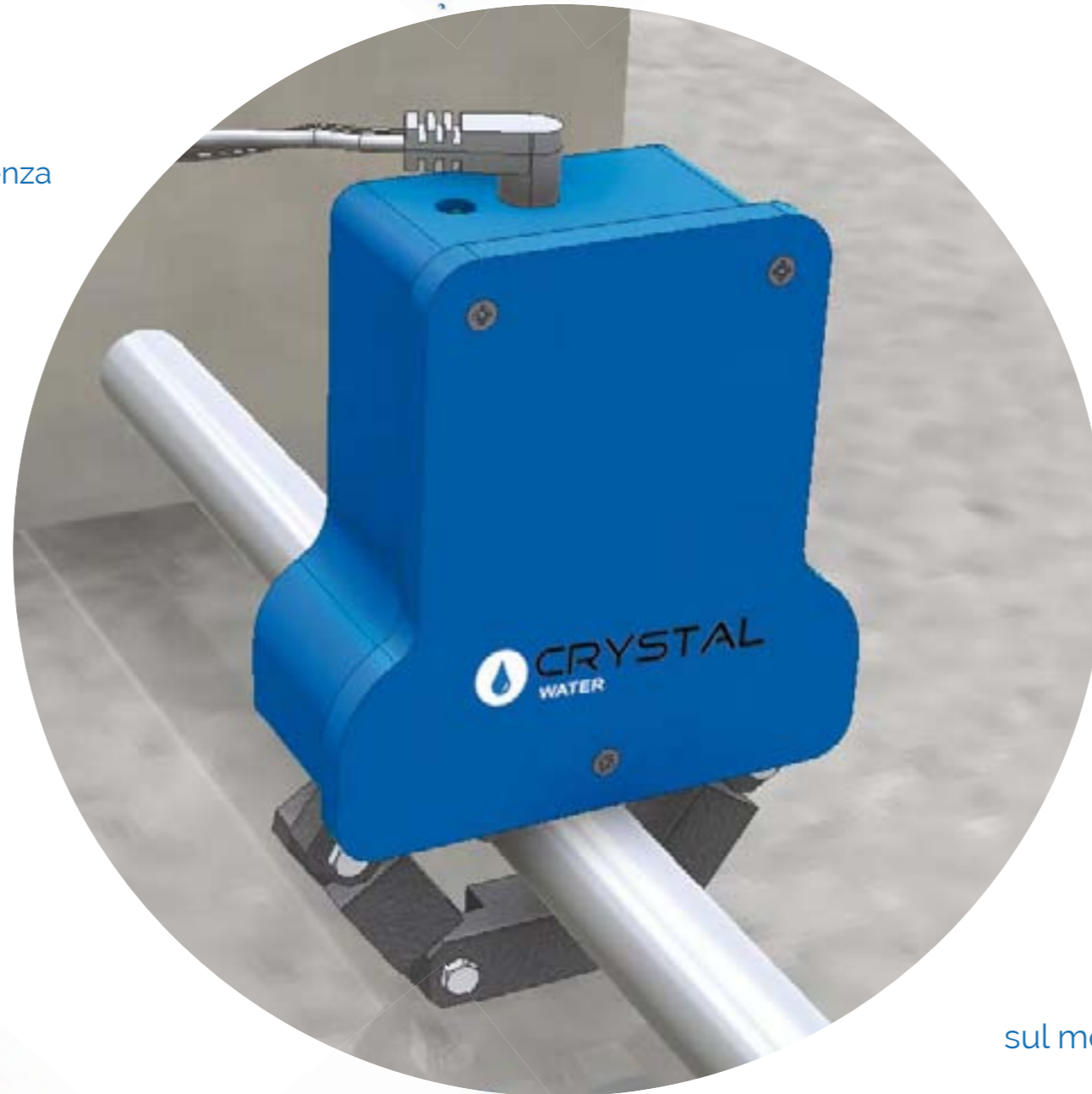


I VANTAGGI

- eliminazione dei batteri e alghe
- aumento dell'efficacia del cloro
- diminuzione della quantità di cloro utilizzata
- riduzione odore di cloro
- sostituzione dei processi di flocculazione che utilizzano prodotti chimici
- aumento del filtraggio e riduzione dei contro lavaggi negli impianti di depurazione
- installazione facile
- nessun intervento idraulico
- performante con qualsiasi tipo di tubo
- nessun costo di manutenzione

SETTORI D'IMPIEGO

Crystal Water è ideale per l'impiego domestico, industriale, agricolo, zootecnico, sportivo e su qualunque tipo di impianto idraulico.



ANTIBATTERICO CERTIFICATO

Crystal Water è l'unico sanificatore antibatterico d'acqua presente sul mercato mondiale con la certificazione di funzionamento.



Concert è un organismo di valutazione della conformità di terza parte (Conformity Assessment Body).
Concert opera in accordo alle norme UNI CEI EN ISO/IEC 17065:2012 "Requisiti per organismi che certificano prodotti, processi e servizi" e UNI CEI EN ISO/IEC 17025:2005 "Requisiti generali per la competenza dei laboratori di prova e di taratura"./CEE.