

**Killcal** può essere  
realizzato su misura  
per rispondere ad ogni  
uso ed esigenza

	<b>KILLCAL F1</b>	<b>KILLCAL F2</b>	<b>KILLCAL F3</b>
Tensione Nominale	24 V=	24 V=	24 V=
Assorbimento Nominale	3,8 W	4,2 W	4,2 W
Alimentazione	100-240 V ~ (50/60 Hz)	100-240 V~ (50/60 Hz)	100-240 V~ (50/60 Hz)
Dimensioni Apparecchio (A/L/P)	96x91x41 mm	96X91X41 mm	96X91X41 mm
Dimensioni Tubi (Ø)	Fino a 1"	Fino a 2"	Fino a 3"

Tutti i componenti del dispositivo CRYSTAL WATER hanno la marcatura CE ai sensi della Direttiva Bassa Tensione 73/237CEE legge n°791 del 18.10.1977 e modifica 93/68/CEE.

**CRIBAN**

[www.criban.com](http://www.criban.com)  
[info@criban.com](mailto:info@criban.com)

Via Ceno, 23 - 29122 Piacenza  
Tel. +39 0523 610461

made in Italy



 **KILLCAL**

**killcal**

evita

**la formazione di calcare**

ed elimina

**quello esistente**

**CRIBAN**

made in Italy



## L'AZIONE ANTICALCARE

Il calcare presente nell'acqua è un cristallo (calcite) che si compatta e si deposita all'interno delle tubature. Il dispositivo **Killcal** attiva un'azione anticalcare a livello fisico dell'acqua senza alterarne la qualità organolettica.

## COME FUNZIONA

L'anticalcare **Killcal** trasforma la calcite in aragonite, cioè in cristalli che non sono più in grado di aggregarsi e vengono eliminati dallo scorrere dell'acqua.

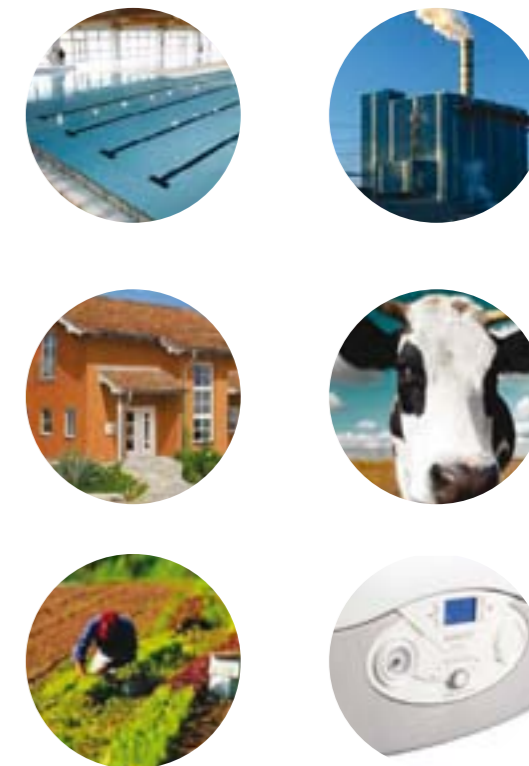


## I VANTAGGI

- Impedisce la formazione di calcare
- Riduce i depositi di calcare e ruggine già presenti nelle tubature
- Facile da installare e privo di manutenzione
- Non impiega sostanze additive quali sali o prodotti chimici
- Mantiene inalterata la composizione chimica dell'acqua
- Riduce le riparazioni e le manutenzioni di elettrodomestici e rubinetterie
- Dispositivo a ridotto consumo di energia elettrica (6-7 € annui)

## SETTORI D'IMPIEGO

**Killcal** è ideale per l'industria, l'agricoltura, la piscina, la casa e la caldaia.



## ANTICALCARE CERTIFICATO

**Killcal** è l'unico anticalcare elettronico presente sul mercato mondiale con la certificazione di funzionamento.



Concert è un organismo di valutazione della conformità di terza parte (Conformity Assessment Body).  
Concert opera in accordo alle norme UNI CEI EN ISO/IEC 17065:2012 "Requisiti per organismi che certificano prodotti, processi e servizi" e UNI CEI EN ISO/IEC 17025:2005 "Requisiti generali per la competenza dei laboratori di prova e di taratura"./CEE.