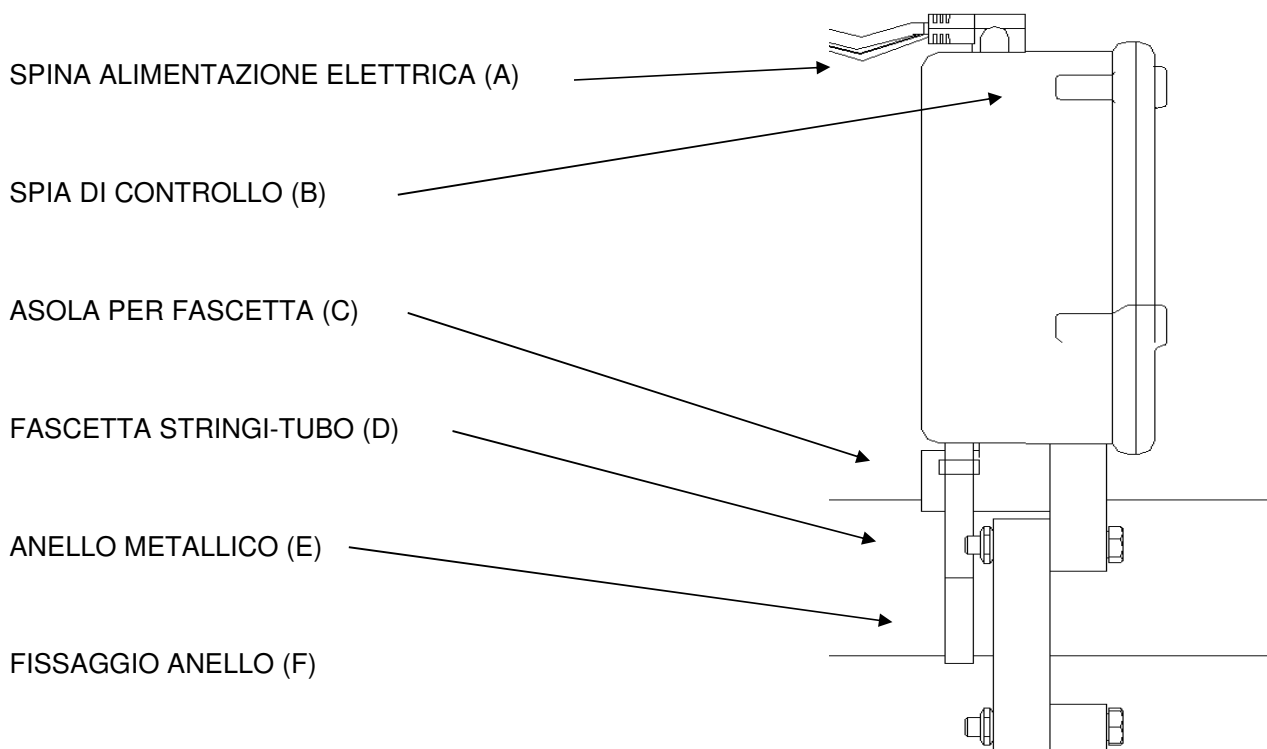


Libretto di Istruzioni \_\_\_\_\_

## COMPONENTI



## CONTENUTO DELLA CONFEZIONE



Nr.1 LIBRETTO DI ISTRUZIONI

Nr.1 UNITÀ ELETTRONICA

Nr.1 SPINA ALIMENTAZIONE

Nr.2 FASCETTA STRINGI-TUBO

Nr.1 KIT DADI E BULLONI ISOLANTI

Nr.1 KIT BARRETTE FERRITE

## SICUREZZA

**ATTENZIONE: PRIMA DI PROCEDERE AL MONTAGGIO E ALL'USO  
LEGGERE ATTENTAMENTE LE ISTRUZIONI**

- ✓ Non immergere in acqua.
- ✓ Allacciare il dispositivo a una presa di corrente di 100-240 V e 50/60 Hz.
- ✓ Mantenere a una distanza di almeno 50 cm da altri dispositivi di trattamento acqua.
- ✓ Verificare che le misure di antimanomissione non siano state rimosse dal dispositivo elettronico.
- ✓ Verificare che la spina di rete sia inserita al di fuori del raggio di gocce e spruzzi d'acqua.
- ✓ Mantenere il dispositivo lontano da fonti di umidità diretta, d'irraggiamento solare diretto e da spruzzi d'acqua.
- ✓ La temperatura dell'ambiente deve essere compresa tra 5°C e 55°C.
- ✓ Procedere all'eventuale pulizia dell'apparecchio con uno straccio umido, senza utilizzare alcun prodotto detergente.

## SMALTIMENTO



I materiali di imballaggio sono riciclabili



Questo simbolo sul prodotto o sull' imballo indica che il prodotto non può essere smaltito come un normale rifiuto domestico. Deve essere invece portato in un punto di raccolta per il riciclaggio di prodotti elettrici ed elettronici. Assicurandosi che questo prodotto venga smaltito correttamente, aiuterete a prevenire potenziali conseguenze negative per l'ambiente e per la salute. Per maggiori informazioni dettagliate a proposito del riciclaggio del prodotto, si prega di contattare l'ufficio locale di competenza, il servizio locale di smaltimento rifiuti o il negozio dove il prodotto è stato acquistato.



### **DATI TECNICI KILLCAL *MINI***

---

<b>Tensione Nominale</b>	24 V=
<b>Assorbimento Nominale</b>	3,8 W
<b>Alimentazione</b>	100-240 V ~ (50/60 Hz)
<b>Dimensioni (A/L/P)</b>	96 mm x 91 mm x 41 mm
<b>Dimensioni Tubi (Ø)</b>	<b>FINO A 3/4"</b>

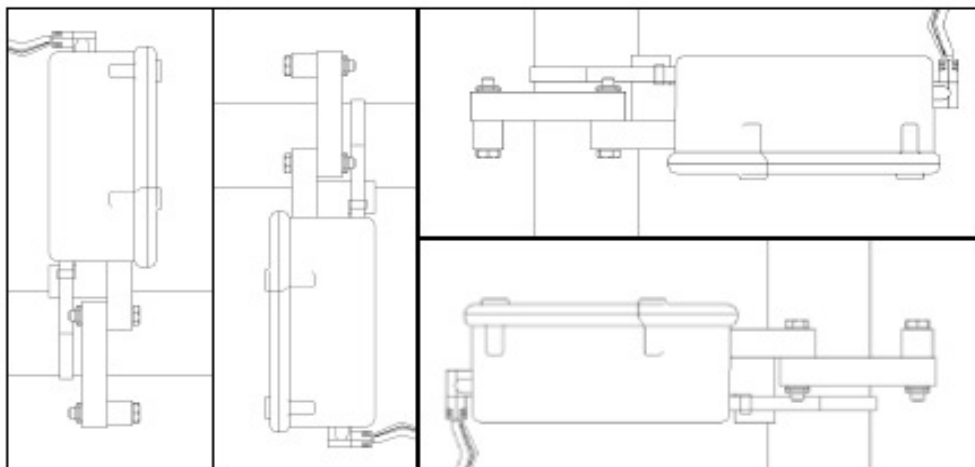
## LINEE GUIDA PER L'INSTALLAZIONE

Quando il dispositivo è destinato a combattere concrezioni di calcare, deve essere installato preferibilmente sul tubo di ingresso dell'acqua fredda o su quello di ingresso dell'acqua al generatore di acqua calda e sul lato d'uscita di ogni pompa.



## INDICAZIONI PER IL MONTAGGIO

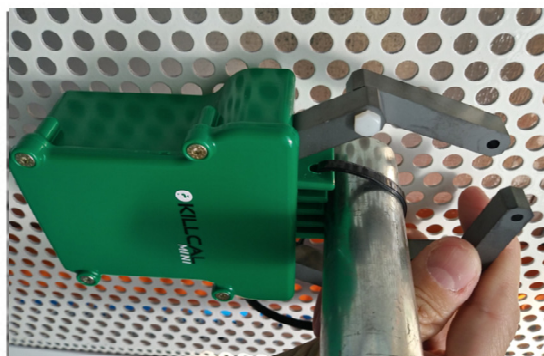
- Il dispositivo può essere installato in qualsiasi direzione, sia orizzontale che verticale.



- I rivestimenti o il materiale isolante sulle tubature devono essere rimossi.
- Non è necessario procedere alla rimozione di eventuali strati sottili di vernice.
- Il dispositivo è applicabile su tubazioni di ogni tipo (PVC, ferro, inox, rame, ecc....)

## SEQUENZA DI MONTAGGIO

1. Fissare il dispositivo sulla tubatura principale dell'acqua attraverso la guida posta nella parte inferiore dell'involucro, con la fascetta stringitubo (C-D).

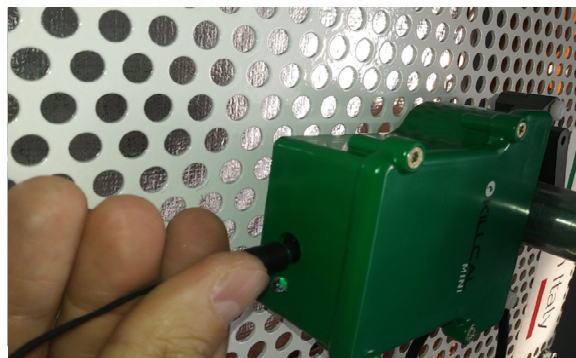


2. Chiudere l'anello metallico con le barrette mancanti fissandole con le apposite viti in materiale isolante (E-F) stringendole in modo che siano ben a contatto.





3. Dopo aver attaccato l'alimentatore a una presa elettrica, collegarlo anche al dispositivo tramite l'apposita spina (A).
4. A questo punto la spia di controllo (B) si accenderà e lampeggerà di colore verde per una volta ad intervalli di un secondo a garanzia del corretto funzionamento della parte elettrica.
5. Infine la spia di controllo diventerà rossa e fissa a garanzia del corretto funzionamento del dispositivo.



## GARANZIA

---

I prodotti a marchio  sono garantiti a norma di legge.

---

Tutti i componenti del dispositivo  hanno la marcatura   
 ai sensi della Direttiva Bassa Tensione 73/237CEE legge n.791 del 18.10.1977 e  
 modifica 93/98/CEE.

## CONTATTI

---

Indirizzo: Via Geno, 23  
 29122 Piacenza  
 ITALY  
 Tel: +39 0523 610461

Indirizzo e-mail: [info@criban.com](mailto:info@criban.com)  
 Sito Web: [www.criban.com](http://www.criban.com)



by

**ELETTRON PROGETTO ENERGIA**

**DI Mario Rossi & C. S.A.S.**

Indirizzo: Via Geno, 23

29122 Piacenza

ITALY

Tel: +39 0523 610461

Indirizzo e-mail: [info@criban.com](mailto:info@criban.com)

Sito Web: [www.criban.com](http://www.criban.com)

P. Iva: 00996240339